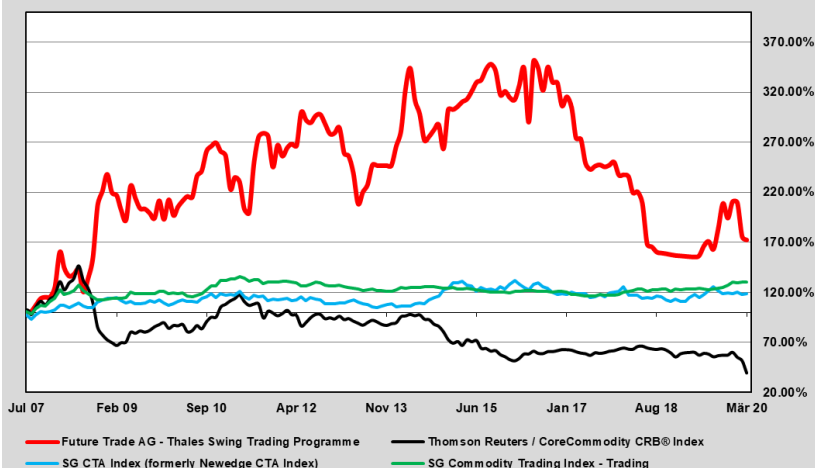




**Flagship Account trotz dem Corona-Virus und weist eine Outperformance von +132.54% gegenüber Benchmark seit Juli 2007 aus**



**Performance seit Juli 2007:**

**Thales Swing Trading Programme +72.34%, Benchmark: -60.20%**

Annualized ROR 4.39%

Annualized Volatility 26.83%

Largest Monthly Drawdown -19.63% (05/16)

Worst Peak-to-Valley Drawdown -55.70% (07/16-04/19)

**past results are not necessarily indicative of future results.**

*Dieser Commodity Review basiert auf Analysen von Future Trade AG und stellt weder ein Kaufangebot noch eine Beratungsdienstleistung dar.*

**Benzin:** Der absolut grösste Verlierer in der Corona-Krise ist Benzin. Der Preis von Benzin erodierte exorbitant von 158.10 cents/gallon um 70.87% auf 46.05 cents/gallon herunter. Die Frage ist, ob die bevorstehende "Driving-Season" und Ferienzeit der Amerikaner einen Preisschub nach oben auslösen könnte oder ob dann die Lagerbestände der U.S. Energy Information Administration (eia), das "Zünglein an der Waage" sein wird.

**Sojabohnen:** Das USDA gibt in ihrem aktuellen Bericht bekannt, dass die Exporte etwas höher bei 2.100 Mia. Bushel liegen was einer Zunahme von 275 Mio. Bushel gegenüber dem Vormonat darstellt. Ausserdem weist das USDA die Lagerbestände um 425 Mio. Bushel tiefer als im Vormonat aus. Der Preis steigt von 821.00 cents/Bushel um 9.25% auf 897.00 cents/Bushel.

**Auferstehung der Rohstoffe**

*Dieser Kommentar ist eine persönliche Meinung von Future Trade AG und stellt weder ein Kaufangebot noch eine Beratungsdienstleistung dar.*

Ausgelöst durch die Corona-Krise fielen die meisten Rohstoffe, insbesondere der Öl-Komplex, auf neue Mehrjahrestiefs. Ist das jetzt ein Grund zur Sorge? Nein eigentlich nicht finden namhafte Rohstoffexperten, denn genau diese "wash-out's" bieten begehrte Einstiegsmöglichkeiten um an zukünftigen Preisbewegungen partizipieren zu können.

Dies zeigt, dass die Rohstoffmärkte keine Einbahnstrassen mit ständig steigenden Kursen sind. Obwohl die Volatilität aktuell exorbitant hoch ist, wird sich in den kommenden Wochen eine Normalisierung einstellen und das ist genau der richtige Zeitpunkt um sich an den Rohstoffmärkten langfristig neu zu Positionieren.

Deshalb ist es auf lange Sicht wichtig, eine sinnvolle Portfoliodiversifikation über die Assetklasse "Rohstoffe" mittels verschiedenen Produkten einzurichten, um den gewünschten Diversifikationseffekt zu erreichen. Darum ist gut beraten, wer jetzt mit den richtigen Spezialisten zusammenarbeitet, um langfristige Gewinne zu sichern.

**Mais:** Das USDA gibt seine Schätzung der weltweiten Lagerbestände für 2019/2020 bekannt, welche bei 297.3 Mio. Tonnen liegen und somit um 0.5 Mio. Tonnen höher gegenüber dem Vormonat ausgefallen sind. Der Preis fällt von 386.75 cents/Bushel um 14.15% auf 332.00 cents/Bushel.

**Kaffee:** Gemäss ICO International Coffee Organization wird der weltweite Verbrauch von Kaffee im 2019/2020 bei 169.34 Mio. Säcke erwartet, was einer Zunahme von 0.70% entspricht und die geschätzte Produktion von 168.86 Mio. Säcke um 0.47 Mio. Säcke übertrifft. Der Preis steigt von 103.05 cents/lbs um 25.23% auf 129.05 cents/lbs.

**Baumwolle:** Der Preis von Baumwolle fällt von 65.07 cents/lbs um 25.00% auf 48.80 cents/lbs. Die Gründe dafür sind die aktuellen Zahlen des USDA, dass der Verbrauch um 850'000 Ballen gefallen ist und die Lagerbestände gegenüber dem Vormonat um 1.3 Mio. Ballen höher sowie auch um 3.2 Mio. Ballen höher als im Jahr 2018/2019 ausgefallen sind.

**Mastrinder:** Das NASS (National Agricultural Statistics Service) veröffentlicht die Februar-Schlachtungszahlen von Rinder, welche bei 1,678 Mio. "Heads" lagen und somit um 326'257 "Heads" tiefer gegenüber dem Vormonat ausgefallen sind. Das zeigt auf, dass die Nachfrage massiv eingebrochen ist und der Preis deshalb von 138.200 cents/lbs um 22.23% auf 107.475 cents/lbs gefallen ist.

#### **Thales Commodity Certificate als Portfolio-Optimierung**

Einfaches Long & Short Investment ohne Benchmarkbeschränkung als professionelle Alternative zu klassischen "long-only" Strategien. Die regelbasierten Handels-Modelle eliminieren Emotionen und gleichen die Rollverluste mittels Margin Account aus. Investoren des Thales Commodity Certificate sind von der Margin-Nachschusspflicht befreit.

#### **Seminar: "Handeln – mit Strategie und Plan zum Erfolg"**

Aufgrund diverser Anfragen wird Future Trade AG in den kommenden Monaten Seminare mit dem Titel: "Handeln - mit Strategie zum Erfolg" durchführen. Die Seminare sind in Planung. Termine folgen demnächst.

#### **Nächste Termine:**

Newsletter "Commodity Futures Review" Nr. 135 erscheint am 4. Mai 2020.

#### **Gewusst - «Range-Bar» Charts**

Die Range-Bar Charts sind zeitunabhängige Charts. Der Unterschied zu einem Zeitperioden-Chart (Bar, Candle, Line, etc.) besteht darin, dass das Hoch und Tief als Wert (Range) gezeichnet wird.

Somit kann z.B. bei Gold der Bar als Wert US\$ 100.-- definiert werden. Sobald sich dieser Bar anhand der gehandelten Ticks als Range US\$ 100.-- darstellt, wird ein neuer Bar gezeichnet. Es sind natürlich auch andere Wert-Einstellungen möglich, je nach Bedarf des jeweiligen Händlers.

So kristallisieren sich tendierende Märkte und Seitwärtsphasen deutlicher als Zeitperioden-Charts aus dem Chartbild hervor.

In Kombination mit einem langfristigen gleitenden Durchschnitt und einem Oszillator können zudem wichtige Unterstützungs- und Widerstandslinien sowie die überkauften und überverkauften Bereiche einfacher dargestellt werden. Ein klarer Vorteil, um seine Kauf- oder Verkaufsentscheidungen besser zu treffen.

**Disclaimer:** This Newsletter is provided for informational purposes only and is not intended for trading purposes. It is intended for personal, non-commercial use only. The information contained herein is intended for use by qualified eligible clients as defined in CFTC Regulation 4.7. No information or opinions contained in this site constitute a solicitation or offer by Future Trade AG to you to invest with Future Trade AG, to buy or sell commodities, securities or any other investment product to you, or to furnish any investment advice or service to you.

Neither Future Trade AG nor any of their data or information providers shall be liable for any errors or delays in the data or information, or for any actions taken in reliance thereon. We do not guarantee the accuracy, timeliness, reliability or completeness of any financial data or information.

The risk of loss in trading commodity interests can be substantial. You should therefore carefully consider whether such trading is suitable for you in light of your financial condition. Past performance is not necessarily indicative of future results.

**Publisher:** Future Trade AG, Talstrasse 20, 8001 Zürich, [www.futuretrade.ch](http://www.futuretrade.ch)

For more information on Future Trade AG please contact Mr. Markus W. Amstutz [m.amstutz@futuretrade.ch](mailto:m.amstutz@futuretrade.ch)  
Phone +41 44 218 7000