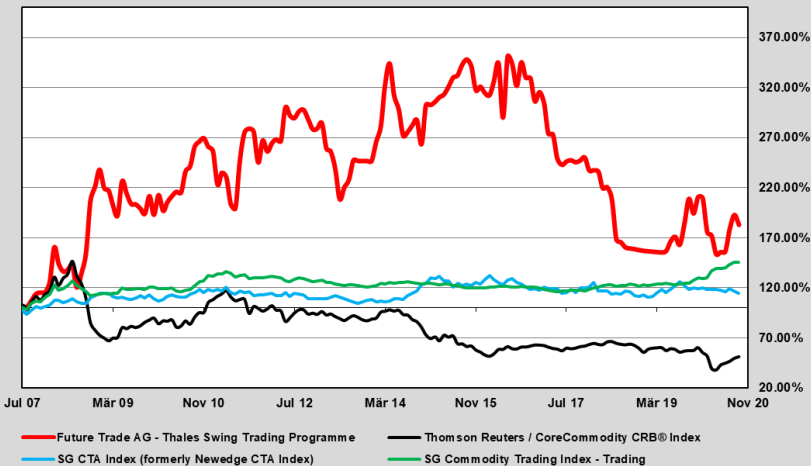




Flagship Account stagniert infolge Corona-Wirren aber übertrifft die Benchmark seit Juli 2007 mit einer Outperformance von plus 131.47%



Performance seit Juli 2007:

Thales Swing Trading Programme +8302%, Benchmark: -48.45%

Annualized ROR 4.69%

Annualized Volatility 26.89%

Largest Monthly Drawdown -19.63% (05/16)

Worst Peak-to-Valley Drawdown -55.83% (07/16-04/19)

past results are not necessarily indicative of future results.

Dieser Commodity Review basiert auf Analysen von Future Trade AG und stellt weder ein Kaufangebot noch eine Beratungsdienstleistung dar.

Kaffee: Die ICO International Coffee Organization veröffentlicht im aktuellen August Report die erwartete Produktion für 2019/2020, welche bei 169.34 Mio. Säcken liegt und einen Rückgang von 2.20% gegenüber dem Vorjahr ausweist. Dazu kommt dass der weltweite Verbrauch von Kaffee, welcher um 0.50% tiefer bei 167.81 Mio. Säcken erwartet wird infolge fehlender Nachfrage. Daraus resultiert ein Überschuss von 1.54 Mio. Säcken. Der Preis von Kaffee fällt von 135.45 cents/lbs um 20.04% auf 108.30 cents/lbs.

Zucker: Das USDA gibt in ihrem monatlichen Bericht zu Zucker ihre Schätzung zu den Lagerbeständen, welche gegenüber dem Vormonat auf 1.659 Mio. STRV (short tons raw value) gefallen sind. Dazu kommt die globale Nachfrage welche um 100.000 STRV angestiegen ist. Der Preis von Zucker steigt von 12.44 cents/lbs um 9.72% auf 13.65 cents/lbs.

Einstiegsniveau bei Rohstoffe nutzen

Dieser Kommentar ist eine persönliche Meinung von Future Trade AG und stellt weder ein Kaufangebot noch eine Beratungsdienstleistung dar.

Die vergangenen Wochen waren geprägt von fallenden Rohstoffpreisen. Normalerweise erodieren die Preise von Rohstoffen meist über eine kürzere Zeit, doch ausgelöst durch die Corona-Krise ist die Nachfrage nach Rohstoff-Gütern gefallen.

Auf lange Sicht stehen wir jetzt an einer Bodenbildung, welche anhand unseren Handelsmodellen erkennbar ist. Obwohl noch mit schwankenden Preisen - auch nach unten - gerechnet werden muss, bieten die vorhandenen Preisniveaus begehrte Einstiegsmöglichkeiten um an zukünftigen Preisbewegungen partizipieren zu können.

Deshalb ist es auf lange Sicht wichtig, eine sinnvolle Portfolio-diversifikation über die Assetklasse "Rohstoffe" mittels verschiedenen Produkten einzurichten, um den gewünschten Diversifikations-effekt zu erreichen.

Darum ist gut beraten, wer jetzt mit den richtigen Spezialisten zusammenarbeitet, um langfristige Gewinne zu sichern.

Schweine: Das Ergebnis der Zählung aller U.S. Schweine durch das NASS (National Agricultural Statistics Service) per Stichtag 1. September 2020, lag bei 79.1 Mio. "Heads" und somit 1.00% höher als im Vorjahr aber um 1.00% tiefer seit Juni 2020. Obwohl die Zählung höher ausgefallen ist, stieg der Preis von 55.225 cents/lbs um 21.50% auf 67.100 cents/lbs. Der Grund dafür ist die tiefere Juni zu August 2020 "Schweine Ernte" welche bei 35.1 Mio. "Heads" lag und somit um 3.00% tiefer ausgefallen war als im Vorjahr.

Baumwolle: Das USDA schätzt in ihrem aktuellen Bericht die Produktion für 2020, welche bei 17.1 Mio. Ballen liegt, was eine Abnahme von 6.55% gegenüber dem Vormonat darstellt. Dazu kommen die weltweiten Lagerbestände für 2020/2021, welche bei 103.8 Mio. Ballen liegen und somit 1.1 Mio. Ballen tiefer als im Vormonat und 4.4 Mio. Ballen gegenüber dem Vorjahr ausgefallen sind. Der Preis von Baumwolle steigt von 63.40 cents/lbs um 5.56% auf 66.93 cents/lbs.

Mais: Preisanstieg bei Mais von 351.00 cents/Bushel um 9.04% auf 382.75 cents/Bushel. Das USDA veröffentlichte in seinem monatlichen Report die Lagerbestände für 2020/2021 welche gegenüber dem Vormonat um 253 Mio. Bushel tiefer ausgewiesen werden. Dazu kommt die Schätzung der Maisproduktion für 2020/2021 welche bei 14,9 Mia. Bushel erwartet wird, was eine Abnahme um 378 Mio. Bushel gegenüber der Schätzung vom Vormonat darstellt.

Thales Commodity Certificate als Portfolio-Optimierung

Einfaches Long & Short Investment ohne Benchmarkbeschränkung als professionelle Alternative zu klassischen "long-only" Strategien. Die regelbasierten Handels-Modelle eliminieren Emotionen und gleichen die Rollverluste mittels Margin Account aus. Investoren des Thales Commodity Certificate sind von der Margin-Nachschusspflicht befreit.

Nächste Termine:

Newsletter "Commodity Futures Review" Nr. 141 erscheint am 2. November 2020.

Gewusst - «Future Trade AG als Consultant bei Blacalp»

"Blacalp's" Mission ist die Verbindung und Förderung von Geschäften zwischen den Kulturen, hauptsächlich zwischen der Schweiz und dem Nahen Osten. Dank einem relevanten Netzwerk in beiden Märkten, umfassender Erfahrung im Beziehungsmanagement und in der Geschäftsentwicklung sowie einem tiefen Verständnis für relevante kulturelle Aspekte wollen wir unter Nutzung bereichernder Synergien neue Geschäfte schaffen.

Mit verschiedenen Dienstleistungspaketen bietet "blacalp" flexible und massgeschneiderte Lösungen an, um kulturübergreifende Geschäfte unter Nutzung des maximalen Potenzials für wachsenden Erfolg zu entwickeln, mit dem Ziel, Hindernisse in elegante Chancen und langfristige Lösungen zu verwandeln.

Somit bietet Future Trade AG ihre Expertise im gesamten Rohstoffuniversum, insbesondere bei Preisabsicherungen von Rohwaren.

[Hier finden Sie Informationen über "blacalp".](#)

Disclaimer: This Newsletter is provided for informational purposes only and is not intended for trading purposes. It is intended for personal, non-commercial use only. The information contained herein is intended for use by qualified eligible clients as defined in CFTC Regulation 4.7. No information or opinions contained in this site constitute a solicitation or offer by Future Trade AG to you to invest with Future Trade AG, to buy or sell commodities, securities or any other investment product to you, or to furnish any investment advice or service to you.

Neither Future Trade AG nor any of their data or information providers shall be liable for any errors or delays in the data or information, or for any actions taken in reliance thereon. We do not guarantee the accuracy, timeliness, reliability or completeness of any financial data or information.

The risk of loss in trading commodity interests can be substantial. You should therefore carefully consider whether such trading is suitable for you in light of your financial condition. Past performance is not necessarily indicative of future results.

Publisher: Future Trade AG, Talstrasse 20, 8001 Zürich, www.futuretrade.ch

For more information on Future Trade AG please contact Mr. Markus W. Amstutz m.amstutz@futuretrade.ch
Phone +41 44 218 7000